



La soluzione  
per il **FUNDING** e  
la **GOVERNANCE** del **CREDITO**

# CONTENUTI

Abstract	03
Lo scenario	04
L'approccio di Links al funding	05
Overview della soluzione	06
Compliance Normativa	06
Soluzione Modulare	07
Innovazione continua	09
Cosa dicono i nostri clienti	10

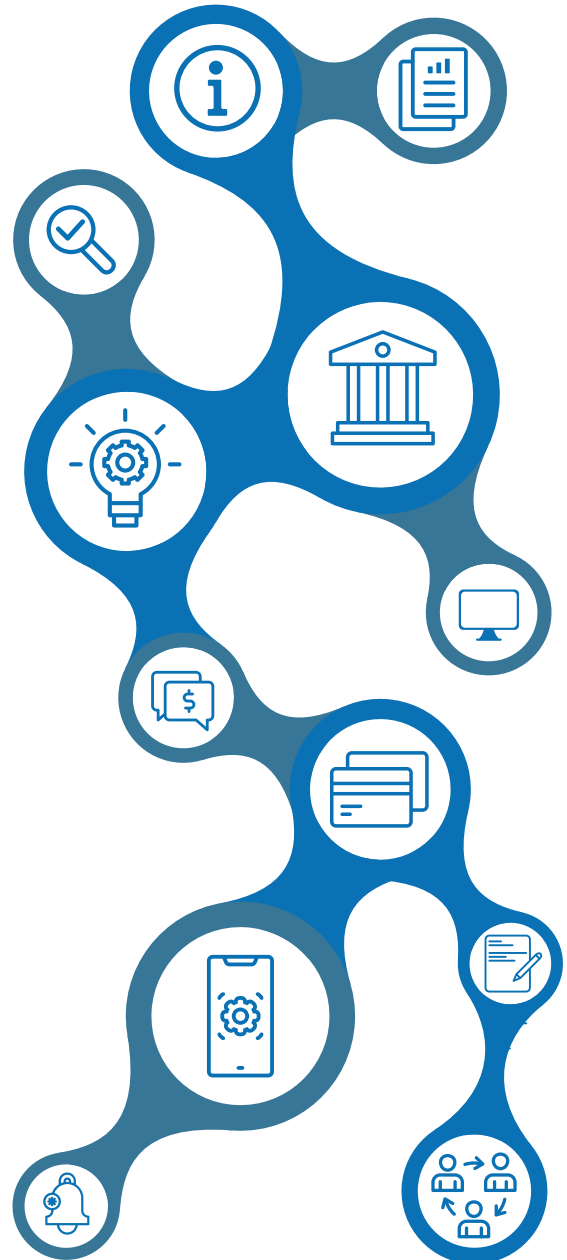
# Abstract

I cambiamenti nei mercati finanziari e gli interventi normativi hanno portato le banche ad accrescere l'utilizzo degli **strumenti di funding** e a focalizzarsi sulla **governance del credito**.

Negli ultimi anni agli strumenti classici di cartolarizzazione e collateralizzazione dei crediti singoli si sono aggiunte ulteriori iniziative di sistema, quali la collateralizzazione dei portafogli di crediti in **ABACO** e le diverse iniziative del **Fondo Europeo per gli Investimenti (FEI)**, volte rispettivamente alla creazione di **maggiore liquidità** a disposizione delle banche e alla **riduzione del rischio di credito**, con l'obiettivo di liberare risorse per sostenere l'erogazione di credito a famiglie e imprese.

Links supporta le banche nell'individuazione delle opportunità di funding e di trasferimento del rischio più adatte alle loro esigenze, mediante la costruzione di un percorso progettuale personalizzato, sia dal punto di vista funzionale che tecnologico.

Lo strumento utilizzato è la piattaforma **EIKO**, una soluzione costituita da cinque moduli applicativi e integrata con il Legacy System della banca, che si occupa di prelevare, lavorare, verificare e in alcuni casi correggere i dati dei crediti presentandoli in una modalità compliant a quanto richiesto da Stakeholders ed Istituzioni (Banca d'Italia, BCE, ESMA, FEI).



# Lo scenario

EIKO nasce nel **2004** con il modulo **EIKO Securitization** per fornire ai nostri clienti uno strumento a supporto del processo di Cartolarizzazione dei crediti.

Nel **2012**, in seguito alla crisi internazionale del mercato del credito e dei prodotti da esso derivati, la **Banca Centrale Europea** chiede alle Banche aderenti all'Eurosistema una reportistica di rendicontazione per le operazioni di cartolarizzazione, con un livello di dettaglio **loan by loan**, al fine di assicurare l'eleggibilità dei titoli. Grazie al recupero dei dati dai sistemi informativi bancari perfettamente in linea con quanto disposto da BCE, la piattaforma EIKO Securitization, già pronta per rispondere ai requisiti della reportistica richiesta, viene scelta come strumento di gestione da diverse banche italiane.

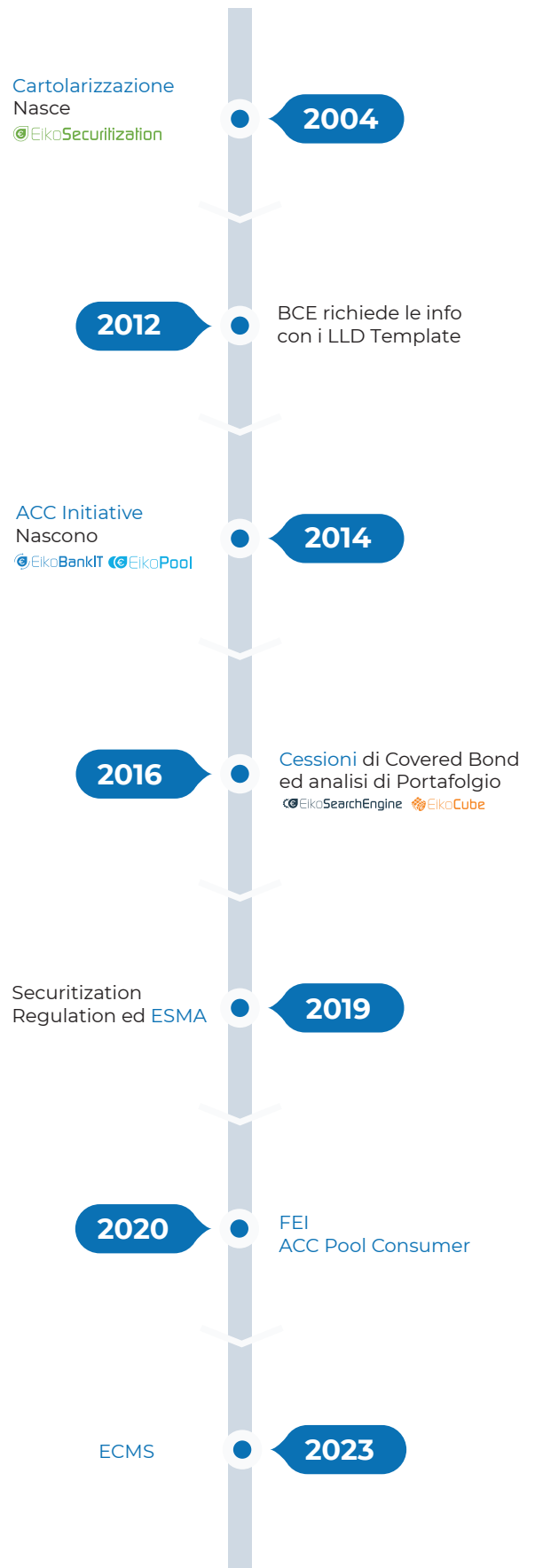
Nel **2014**, con l'iniziativa dell'Additional Credit Claims (ACC) per il conferimento dei portafogli di crediti verso ABACO di Banca d'Italia, nascono **EIKO Pool**, per la rendicontazione dei portafogli verso lo **European Data Warehouse** ed **EIKO Bankit**, per il conferimento dei crediti singoli e in pool verso **ABACO di Banca d'Italia**.

Nel **2016** la crisi di liquidità e il crescente ricorso agli strumenti di cartolarizzazione hanno portato alla realizzazione di **EIKO Search Engine**, per supportare le Banche nella gestione del processo di ricerca e selezione di portafogli per la cartolarizzazione di crediti e cessioni di covered bond, e di **EIKO Cube**, per l'analisi dei portafogli con strumenti di business intelligence.

Nel **2019**, con l'avvio dell'iniziativa di segnalazione delle informazioni e dei dati sulle cartolarizzazioni anche a **ESMA** (Autorità europea degli strumenti finanziari e dei mercati) **EIKO Securitization** si arricchisce di nuove funzionalità in linea con le istruzioni e i modelli di segnalazione proposti, secondo quanto previsto dal Regolamento delegato UE 2020/1224 (che integra il Regolamento UE 2017/2402).

A partire dal **2020** **EIKO Securitization** gestisce anche le iniziative di trasferimento del rischio e di garanzia del **FEI**, in particolare **Sme Initiative**, **InnovFin**, **Agri Italy** e **Pan EGF**.

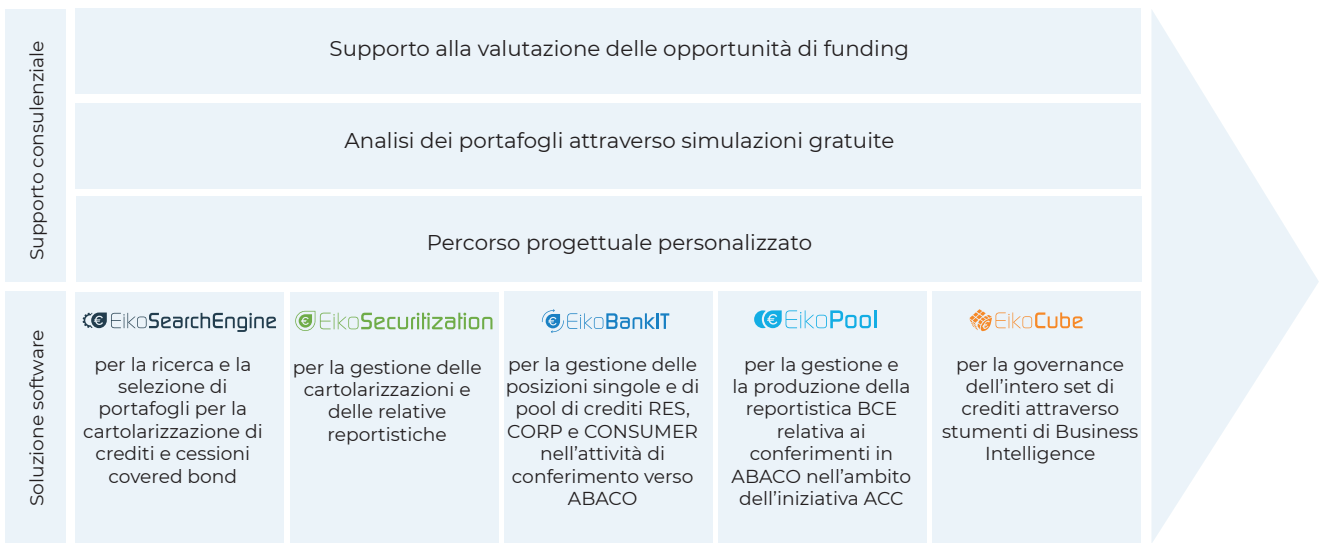
Oggi sono in corso gli aggiornamenti di **EIKO Bankit** per l'adeguamento alle nuove modalità di comunicazione definite nell'ambito dell'iniziativa **Eurosystem Collateral Management System (ECMS)**, la piattaforma tecnica della Banca Centrale Europea condivisa fra le banche centrali nazionali (BCN), il cui go-live è previsto per novembre **2023**.



# L'approccio di Links al funding

Grazie alla piattaforma EIKO, la banca ha la possibilità di gestire le diverse **opportunità di funding** e di ricevere aggiornamenti costanti per recepire le **novità normative e di mercato** nonché la proposizione di servizi a valore aggiunto direttamente dal nostro **Innovation Hub**.

L'offerta tecnologica è inoltre supportata da un **approccio consulenziale** volto a fornire al Cliente il supporto nella valutazione delle **opportunità di funding** nell'analisi di portafogli utilizzando simulazioni gratuite e nella costruzione di un percorso progettuale personalizzato.



Siamo pronti a offrirti **consulenza e assistenza** in ogni fase del tuo progetto

## Overview della soluzione

EIKO è la suite di gestione del credito che consente a banche e a altri operatori del settore di disporre di un unico strumento per gestire l'intero **archivio crediti, portafogli ABS ed ACC** e per monitorarne i dati e le performance.

EIKO è **integrato con il Sistema**

**Informativo** del Cliente che consente la raccolta e la normalizzazione dei dati per la **produzione di tutti i tipi di reportistica**, garantendo la **compliance** alle richieste dei diversi Stakeholders e Istituzioni interessati a specifici Pool/Portafogli, con il raggiungimento di un **elevato livello di Data Quality** e nessuna rilevazione di inconsistenza dei dati.

Grazie alla produzione di reportistica standardizzata, EIKO permette al Cliente di **comparare i propri portafogli ai trends europei** e disporre di un confronto temporale delle serie di transazioni.

## Compliance Normativa

Il supporto consulenziale fornito alle banche clienti ci ha resi protagonisti attivi del mercato consentendoci di stringere importanti collaborazioni e di presenziare ai tavoli di discussione, insieme a banche, centri servizi e Istituzioni.

Tra le più importanti collaborazioni annoveriamo quella con lo **European Data Warehouse**, designato dalla BCE e dallo European Securities and Markets Authority (ESMA) come il repository di dati per le cartolarizzazioni. EDW è stato istituito nel 2012 per facilitare la raccolta, la convalida e il download di dati standardizzati a livello di singolo prestito per gli Asset-Backed-Securities, con l'obiettivo di aumentare la trasparenza e ripristinare la fiducia nel mercato degli ABS.

Al fine di fornire un supporto consulenziale alle banche che avviano iniziative di collateralizzazione dei crediti in ABACO, negli anni abbiamo stretto

rapporti di reciproca collaborazione con **Banca d'Italia**, che si sono estesi ulteriormente nell'ambito di ECMS - Eurosystem Collateral Management System, il nuovo progetto per la realizzazione di una piattaforma tecnica condivisa fra le banche centrali nazionali (BCN) per la gestione armonizzata del collateral per le operazioni di credito dell'Eurosistema.

Negli ultimi anni abbiamo inoltre creato un canale di comunicazione con il **FEI** (Fondo Europeo per gli investimenti) mirato al supporto nell'operatività da parte delle banche.

Infine, siamo presenti al tavolo di **ABI** relativamente alla documentazione richiesta nell'ambito della rendicontazione per cartolarizzazioni (template NO GACS) in Banca d'Italia.

# La soluzione modulare

EIKO si compone di cinque moduli indipendenti, pensati per rispondere in modo completo e integrato alle diverse esigenze nel processo di gestione del credito.

## EikoSecuritization

**EIKOSecuritization** è il modulo relativo alla gestione dei Crediti Cartolarizzati (ABS, Covered Bond, **NPL**) e alla produzione di reportistica periodica per diverse iniziative (**BCE, ESMA, FEI**). L'applicazione consente di effettuare tutte le attività successive al processo di cartolarizzazione dei portafogli di crediti e di adempiere alle relative iniziative monetarie (**eleggibilità BCE, report per ESMA**).

### Cosa fa

Monitoraggio dei Portafogli di Crediti Cartolarizzati per le diverse iniziative monetarie (**ABS, NPL, Covered Bond, ESMA, ...**)

Reportistica da inviare al **FEI** per **SME Initiative** (Existing Portfolio e Additional Portfolio), **InnovFin, Agri Italy, Pan EGF**

Gestione di molteplici **Asset** (mutui residenziali, finanziamenti alle imprese, leasing, credito al consumo ...)

Produzione di tutti i report richiesti da **Stakeholders ed Istituzioni (ECB report, Servicer's Report, Investor Report, Rating Report, ESMA report e template estesi ...)**

Elevati livelli di **Data Quality Rate** grazie ad un sistema importante di controlli che viene applicato ai dati prima dell'invio dei report ai rispettivi Stakeholders

Semplice e manuale **sovrascrizione e correzione** dei Dati importati dal Legacy System della Banca

### Cosa controlla

- **Controlli sulla Qualità dei Dati** al fine di evitare la ricezione di segnalazioni di inconsistenza dei dati da parte degli Stakeholders o delle Istituzioni;
- **Controlli Contabili** (quadrature contabili sul singolo credito o sul pool nel suo complesso, controlli di coerenza tra i diversi report, quadrature temporali, controlli sulle sofferenze);
- **Controlli sul Report** (controlli statistici, temporali e di coerenza);
- **Controlli di Formato** (conversione nel formato XML al fine del caricamento, senza alcun ostacolo, del report su EDWIN).

## EikoSearchEngine

**EIKOSearchEngine** è il modulo che consente alle banche di effettuare la ricerca e la selezione dei **portafogli da cartolarizzare e tranches di covered bond**.

### Cosa fa

**Ricerca e analisi** sui crediti bancari, mediante filtri applicabili ai dati dei finanziamenti, dei debitori e delle garanzie

**Selezione di portafogli** di crediti e salvataggio dei filtri usati per la selezione

**Ricerca ed analisi** sui crediti bancari, mediante filtri applicabili ai dati dei finanziamenti, dei debitori e delle garanzie

**Selezione di portafogli** di crediti e salvataggio dei filtri usati per la selezione

Estrazioni **excel** dei pool selezionati

Applicazione dei **Filtri Salvati** per una selezione, in maniera immediata su una differente collection

**Invio** del pool di crediti selezionato all'**ufficio IT** al fine dell'impiego del portafoglio in una specifica iniziativa finanziaria (ABS, NPL, Covered Bond, ACC...)

**Analisi e simulazione** delle prestazioni del **portafogli** e dei **trigger** corrispondenti per la valutazione delle nuove cessioni



## EikoBankIT

EIKOBANKIT è il modulo per la Gestione dei Crediti nei conferimenti verso **ABACO, singolarmente** e in **pool**, sia nello schema ordinario che in quello temporaneo (**ACC**) delle garanzie stanziabili.

### Cosa fa

Gestione dei rapporti stanziati in garanzia, **singolarmente** ed in **pool** (RES, CORP e CONSUMER)

Supporto alle banche nell'invio delle informazioni a Banca d'Italia (per i singoli e pool) per la rendicontazione sui crediti conferiti a garanzia

**Simulazioni** delle performance di nuovi portafogli

**Comunicazione A2A** verso ABACO di Banca d'Italia e gestione dei **messaggi di risposta** (esito formale, esiti di idoneità, estratto conto, ..)

Supporta le nuove modalità di comunicazione per i crediti singoli nell'ambito dell'iniziativa ECMS

### Cosa controlla

- **Upload** dei dati di tutti i crediti della banca;
- Applicazione dei **Filtri Bankit** da normativa Banca d'Italia e **Filtri Banca**, filtri customizzati specifici della Banca;
- Azione di **inclusione o esclusione** dei crediti dall'insieme dei crediti conferiti a garanzia singolarmente o in pool;
- Gestione degli **status** dei Crediti.

## EikoPool

EIKOPOOL è il modulo che nell'ambito dell'iniziativa degli **Additional Credit Claims** (ACC) consente di effettuare la gestione dei crediti e la produzione della **reportistica loan by loan** che deve essere inviata allo **European Data Warehouse**, parallelamente ai conferimenti verso ABACO.

### Cosa fa

Produce i **report** per la rendicontazione allo **European Data Warehouse** dei crediti conferiti a garanzia in pool presso ABACO di Banca d'Italia

Garantisce la coerenza tra le due segnalazioni (**ABACO vs EDITOR**)

Permette il raggiungimento di elevati standard di Data Quality ed evasione delle segnalazioni di incoerenza da parte di Banca d'Italia, tramite un **set di controlli** (controlli sulla qualità dei dati, controlli contabili, controlli statistici, temporali e di coerenza, controlli di formato)

## EikoCube

EIKOCUBE è il modulo di **Business Intelligence** che consente alle banche di avere la **governance** dell'intero set di crediti.

### Cosa fa

**Analisi** su tutto il set di crediti della banca oppure su qualsiasi sottoinsieme selezionato (ABS, NPL, Covered Bond, ACC ...)

Applicazione di logiche di **Business Intelligence** al fine dell'estrazione di importanti informazioni dall'analisi dei dati dei crediti

Creazione di **tabelle di stratificazione** semplicemente facendo il drag&drop di dimensioni e misure a seconda del fine dell'analisi

**Storicizzazione** delle ricerche ed estrazioni **excel** delle stesse



# Innovazione continua

La piattaforma EIKO viene continuamente innovata per rispondere alle nuove richieste normative e di mercato.

Inoltre, grazie al programma di ricerca e sviluppo promosso dal Links Innovation Hub, proponiamo al mercato soluzioni volte a rispondere alle nuove esigenze di business e alle più moderne tecnologie.

Contatta i nostri esperti per ricevere maggiori dettagli sulle prossime iniziative:



Analisi predittiva sui dati



Piattaforma blockchain per la negoziazione dei crediti

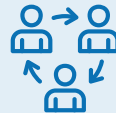
## I benefici



Nessun onere legato alle infrastrutture in carico al cliente, grazie alla possibilità di fruire del software as a services



Niente più attività operative manuali



Compliance normativa, grazie alle collaborazioni con le Istituzioni e gli organi di Vigilanza



Formazione continua sui nuovi obblighi normativi e sulle nuove funzionalità



La soluzione modulare risponde alle specifiche esigenze del cliente integrandosi nel suo sistema informativo



Facilità di integrazione con i Legacy System della banca grazie all'esperienza maturata da Links (attuale integrazione con 7 centri servizi e 28 banche)



Raccolta dei dati dei crediti in una modalità compliant ai report richiesti da Stakeholders e Istituzioni



Elevato livello di Data Quality della reportistica

# Cosa dicono i nostri clienti



Da tempo ci avvaliamo di EIKO Search per effettuare le selezioni di portafoglio crediti per le nostre cessioni; la storicizzazione delle progressive selezioni ci permette di effettuare raffronti e, soprattutto, di riproporre i parametri consolidati per le attività future. Questa duttilità dello strumento favorisce agevoli simulazioni e confronti che permettono di ottimizzare l'utilizzo dei portafogli sottostanti.

**BPER Banca**



La nostra collaborazione con Links, per la gestione delle cartolarizzazioni, nasce nel 2012 con l'implementazione del modulo EIKO Securitization. Ad oggi le aree di collaborazione si sono estese alle iniziative di collateralizzazione in Banca d'Italia ed a quelle del FEI, costruendo con Links un rapporto di fiducia reciproca basato sulla professionalità e l'affidabilità.

**CSE - Consorzio Servizi Bancari**



Grazie ad EIKO Pool abbiamo aderito all'iniziativa Additional Credit Claim, rispondendo agli obblighi di reportistica loan by loan richiesti dall'European DataWarehouse in modo semplice ed immediato, contando sempre sul supporto dei consulenti Links e sulla loro attenzione alla data quality.

**Banco Desio**



## **Contatti**

**[communication@linksmt.it](mailto:communication@linksmt.it)**